



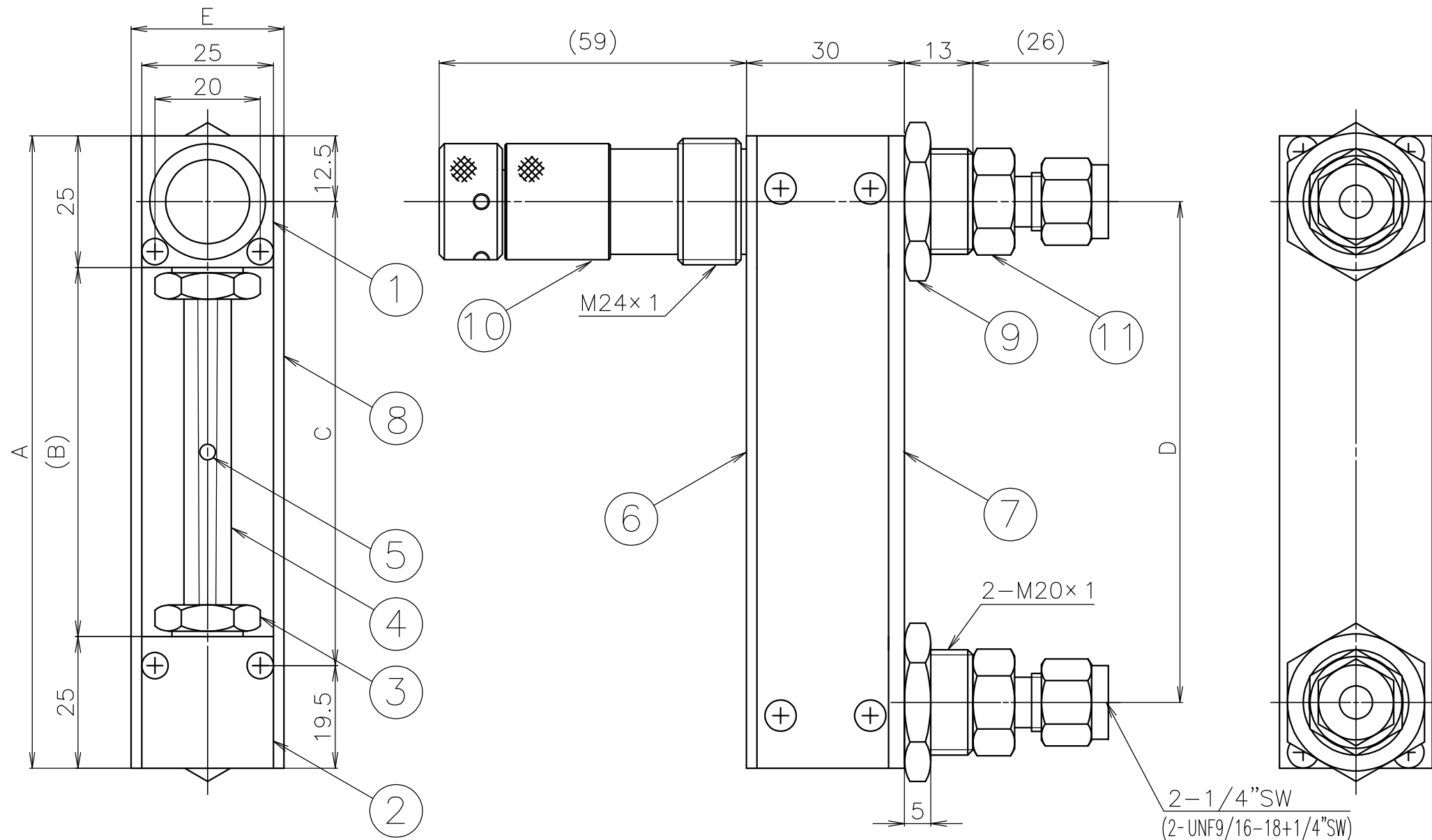
**⚠** 本流量計を配管される前後に電磁弁等を  
取付けられ圧力が加わったまま開閉動作を  
されますとフロートが飛び上がりガラスが  
割れる場合がありますので、直接圧力変化  
がかからないようにして下さい。

	ガ ス	液 体
流体	AIR, N <sub>2</sub> , O <sub>2</sub> , H <sub>2</sub> , He, Ar, CO <sub>2</sub> (他ガスは換算校正, 実ガス校正は別途相談)	標準流体 : H <sub>2</sub> O (他液体は換算校正, 実液体校正は別途相談)
流量レンジ	0.5~5mL/minから3~30L/min迄各種 (AIR大気圧条件)	0.5~5mL/minから0.1~1L/min迄各種
耐圧	100mL/min以下    1.0MPa(G) 5L/min以下    0.7MPa(G) 10L/min以上    0.5MPa(G)	5mL/min以下    1.0MPa(G) 150mL/min以下    0.7MPa(G) 200mL/min以上    0.5MPa(G)
精度	F.S. ±2% (計測ポイント)	
有効目盛	10 : 1	
ニードルバルブ	ペローズニードルバルブ MODEL2450	
最高使用温度	60℃	
接流体部材質	SUS316, 硬質ガラス, FKM, PCTFE (PTFE)	
接続口	1/4"SW(標準), 1/8"SW, 1/4"VCR(オプション)	
リーク規格	外部リーク $2 \times 10^{-8} \text{ Pa} \cdot \text{m}^3 / \text{sec}$ 以下	

図面番号	FR300064A1		
品 名	ベローズニードルバルブ付流量計	RK1500	(上部ニードル)
御注文主	殿		

仕様

流体:
流量:
全長:
材質:
圧力: (供給圧) (出口圧)
温度:
接続: 1/4"SW (Oリングシール) (UNF9/16-18+1/4"SW)
フロート材質:
特記事項:



11	接続継手	SUS316	2	
10	ベローズードルバルブ	—	1	
9	取付ナット	BSBM	2	
8	側板	AI	2	
7	裏板	黄色アクリル	1	
6	表板	透明アクリル	1	
5	フロート	硬質ガラス or SUS316	1	
4	フローメータチューブ	硬質ガラス	1	
3	グランド	BSBM	2	
2	下部ブロック	SUS316	1	
1	上部ブロック	SUS316	1	

符号	名称	材質		数量	備考
尺度	1/1	圖面變更			
第 3 角 法					

**コフロック株式会社**

設 計	製 図	検 図	承 認
日付	年 月 日		